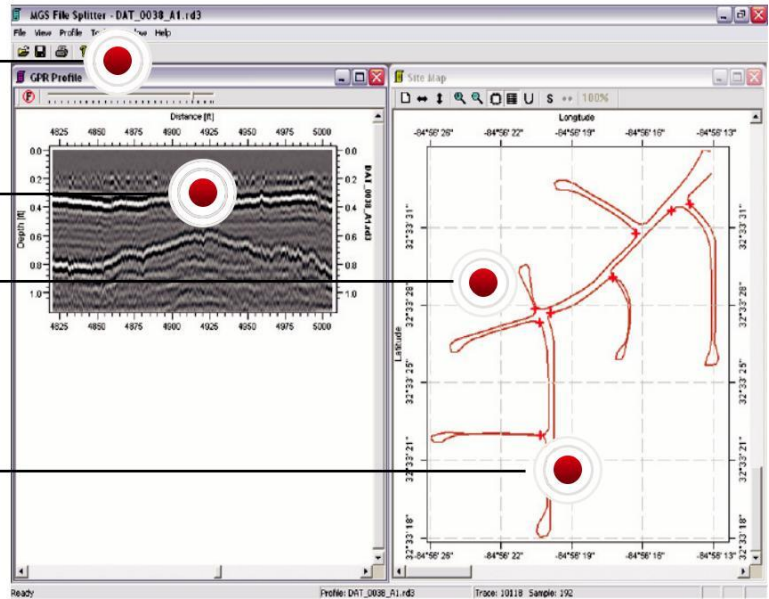


1. Ventana Software

2. Datos radar

3. Mapa del sitio que muestra los datos de radar recopilados

4. Marcadores



MALÀ Roadway Mapper

El software MALÀ Roadway Mapper le permite al usuario definir puntos de referencia, basados en el posicionamiento GPS, para seleccionar secciones de carreteras que sean de interés específico para el postproceso basadas en datos ya recopilados con el sistema MALÀ ProEx RoadCart.

Los puntos de referencia pueden colocarse en el campo mientras se recopilan los datos, elegidos por el usuario utilizando la interfaz gráfica o escribiendo manualmente las coordenadas GPS deseadas.

El software MALÀ Roadway Mapper incluye características tales como un mapa del sitio GPS, la visualización del perfil del radar recopilado y la ubicación correspondiente en el mapa del sitio, y el filtrado de los datos del radar.

No importa cuál sea el método deseado para dividir los archivos, el software MALÀ Roadway Mapper ofrece un enfoque fácil de usar para administrar perfiles de GPR más largos adquiridos con un GPS de una manera eficiente.